

D

1

2

3

4

5

6

A

1

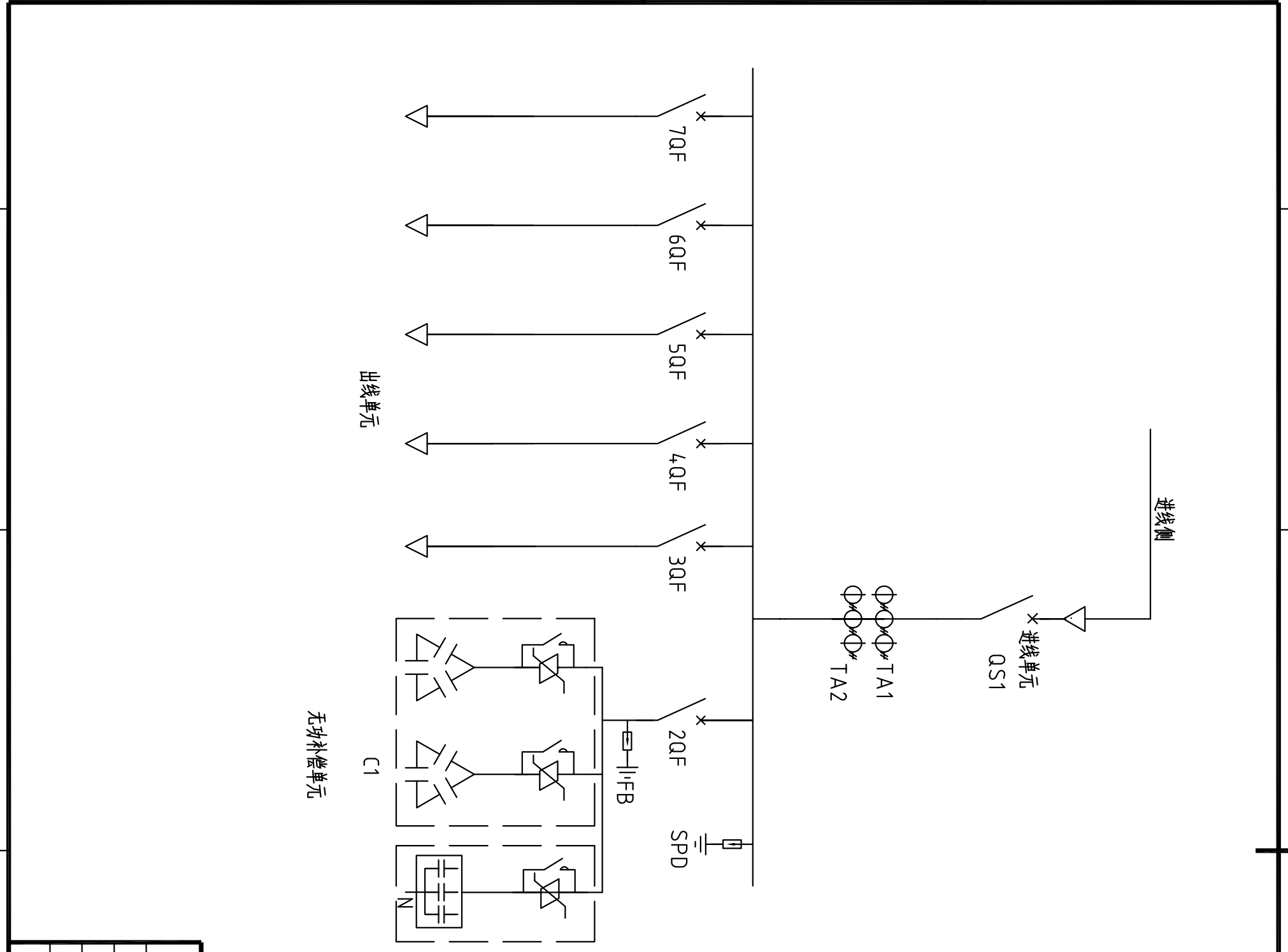
2

3

4

5

6



序号	代号	名称	规格及型号	数量	单位	备注
1	QS1	塑壳断路器	400A	1	个	
2	TA1	电流互感器	不低于0.5S级	3	只	500/5
3	TA2	电流互感器	不低于0.5S级	3	只	500/5
4	FB	避雷器		3	只	
5	SPD	浪涌保护器	T1级	1	套	
6	C1	智能电容器组	25kvar 无功补偿控制器	1	组	配置变压器容量 10%SVG补偿
7						
8	3QF	断路器	250A/3P	1	个	
9	4QF	断路器	40A/3P	1	个	
10	5QF	断路器	40A/3P	1	个	
11	6QF	断路器	40A/3P	1	个	
12	7QF	断路器	100A/3P	1	个	
13	2QF	断路器		1	个	按需求配置

无功补偿单元

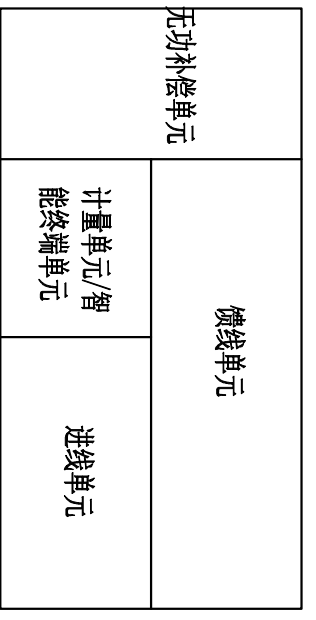
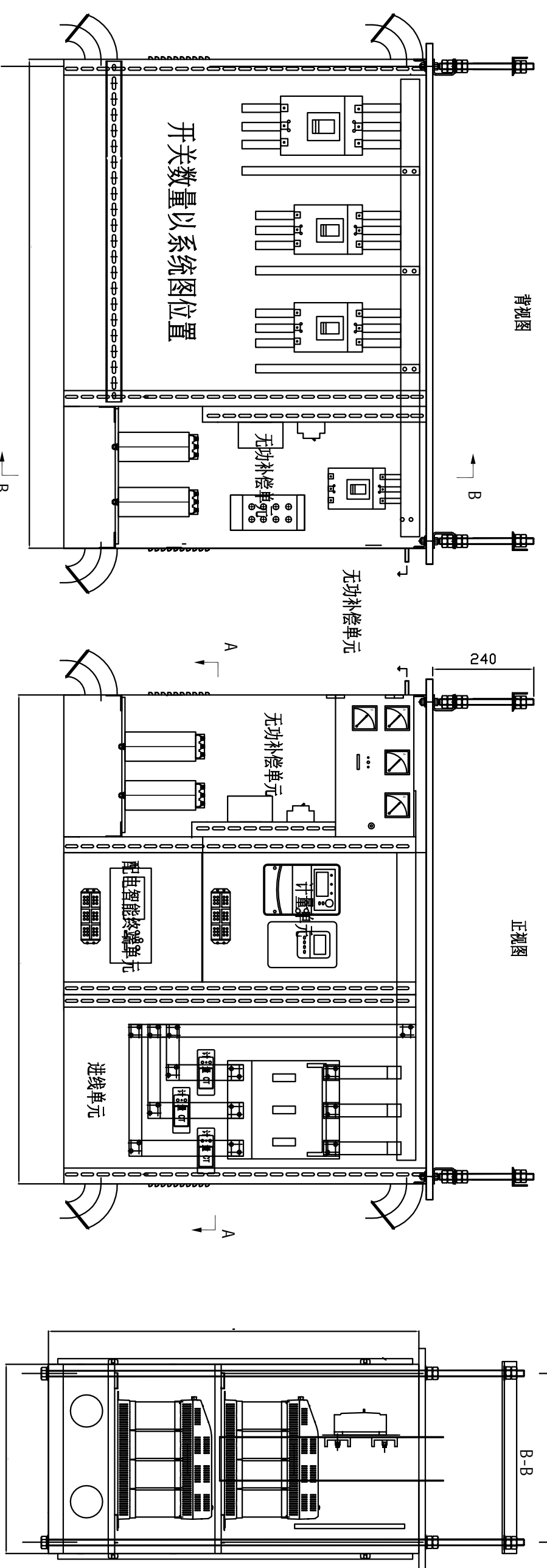
出线单元

C

B

D

设计阶段			施工图		
批准	设计	江西路实业有限公司上德公路事业发展中心电站建设项目 JP柜系统图	图号		
审核	制图		比例		
日期	图例				



说明：1. 配电箱母线也可采用母线系统，开关可采用挂接布置。

设计阶段			施工图		
批准	审核	设计	江西路实业有限公司上德公路事业发展中心东电站建设项目		
日期	日期	比例	JPB柜加工图		
4			图号		